



TELE MANAGER

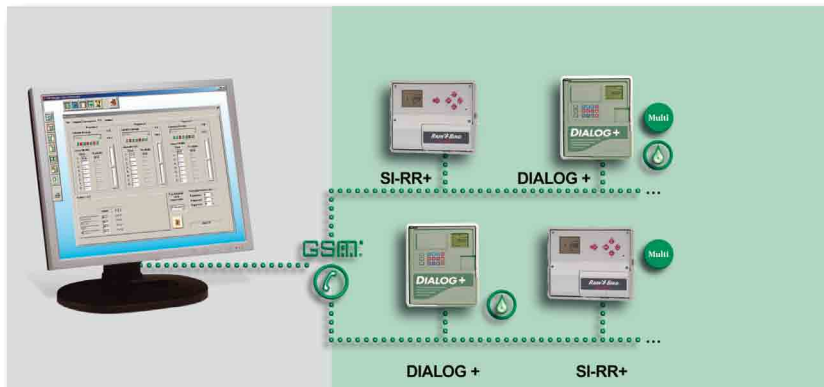
Najłatwiejszy w obsłudze system centralnego programowania dla terenów zieleni

ZASTOSOWANIE

Tele Manager jest łatwym w obsłudze, skutecznym systemem centralnego sterowania dla terenów zielonych. Pozwala na zdalną kontrolę systemu nawadniającego za pośrednictwem telefonu lub połączenia GSM z lokalizacji centralnej. Tele Manager sprawia, że sterowanie systemem nawadniającym staje się łatwe i szybkie, opierając się na wartości ETP (ewapotranspiracja) lub czasie nawadniania, wielu opcjach komunikacji, funkcjach zarządzania wodą oraz procesem pomocy w terenie dla łatwego ustawiania programu.

WŁAŚCIWOŚCI

- Kompatybilny ze sterownikami konwencjonalnymi (SI-RR+ i Dialog+) wyposażonymi w modem.
- Komunikacja pomiędzy komputerem a sterownikami za pośrednictwem telefonu lub połączenia GSM.
- Wyświetlacz przyjazny dla użytkownika: szybki wgląd w architekturę terenu. Graficzny wyświetlacz pozwala na wyświetlenie wszystkich lokalizacji.
- Baza danych wszystkich lokalizacji. Zbiera i sortuje wszystkie informacje terenowe: sterowniki, kontakty, adresy, numery telefonów, itd.
- Zarządzanie nawet 20 obiektami.
- Prosta obsługa. Opcje pomocy pomagają skonfigurować każdą lokalizację i jej program.
- Funkcja kopiowania pozwala na stworzenie standardowej lokalizacji do kopiowania dla łatwiejszej konfiguracji obiektu.
- Monitoring globalny i indywidualny: możliwość przesłania funkcji (Opóźnianie nawadniania, Budżet wodny, itd.) do pojedynczego sterownika lub grupy sterowników za jednym kliknięciem.
- Czas nawadniania może być kalkulowany automatycznie w oparciu o wartość ETP. Historyczna europejska baza danych jest dostarczana z oprogramowaniem.



- Funkcja zarządzania wodą: śledzi zużycie wody dla lokalizacji (wyłącznie z Dialog+). System może śledzić zużycie w trybie automatycznym, ręcznym lub nadwyżki spowodowanej wyciekami. System zostanie zamknięty natychmiast w przypadku nadmiernego zużycia wody przez stacje sterownika Dialog+.
- Alarmy: Tele Manager informuje o warunkach terenowych, tj. wyciekach, stanie czujników, spięciach elektrycznych, raportach komunikacyjnych.
- Funkcje wspomagające programowanie: wiele opcji zabezpieczeń mających na celu ograniczenie dostępu do sterownika w terenie.
- Śledzenie całej historii komunikacji z historią przesłanych programów.
- Funkcja wstrzymania nawadniania: 1 czujnik podłączony do centralnego komputera automatycznie zamknie wszystkie sterowniki przyłączone do tego czujnika w przypadku deszczu.

- Funkcja Budżetu wodnego może regulować czas nawadniania od 0 do 200% w 10% przedziałach na program.
- Funkcja automatycznego wyłączenia nawadniania z możliwością umieszczenia czujnika opadu na każdym ze sterowników.
- Wbudowana baza danych ETP może dostarczyć precyzyjne wymagania nawadniania w całej Europie.
- Tele Manager podaje 3 różne jednostki pomiaru przepływu: /godz., litr/sek., amerykańskie galony/min.
- Tele Manager oferuje wybór jednego z siedmiu języków: angielski, hiszpański, francuski, niemiecki, włoski, portugalski, turecki.

SPECYFIKACJA PROGRAMOWANIA

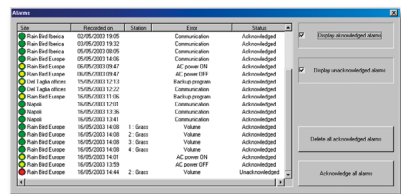
- Sterowanie obszarem przy pomocy jednego sterownika (SI-RR+ lub Dialog+ wyposażone w modem).
- System oferuje 8 czasów startowych na dany program (3 programy).
- System umożliwi czasy nawadniania od 0 do 12 godzin na stację.

MINIMALNE WYMAGANIA SPRZĘTOWE

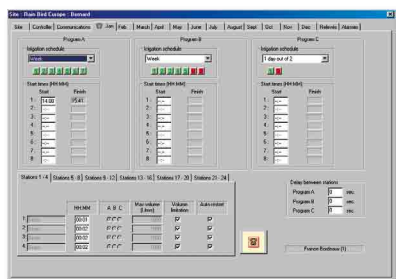
Procesor Pentium 4
128 MB RAM. 50MB wolnego miejsca na dysku twardym.
Monitor 15" SVGA. Minimalna rozdzielczość: 1024 x 768
Windows98SE, 2000, XP, Vista,
Mysz, klawiatura, napęd CD-Rom.
Modem 56

MODEL

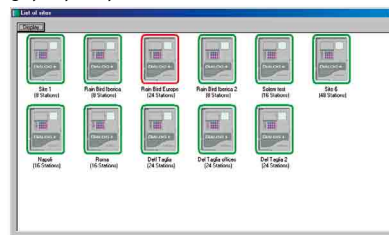
Tele Manager: oprogramowanie systemu centralnego sterowania dla terenów zieleni
JMODO1: modem dla sterowników SI-RR+ i Dialog+
JGSMO1: Modem Tele Manager GSM
JCONBO1: karta Interfejsu dla SI-RR+ i Dialog+, gdy używany wraz z modemem GSM



Terenowe raporty alarmowe



Łatwy i przyjazny dla użytkownika program



Wyświetlacz z szybkim wglądem w architekturę krajobrazu