

**Kauczukowa wykładzina podłogowa do miejsc o wyjątkowo dużym natężeniu ruchu o płaskiej, wyraźnie ukierunkowanej strukturze reliefowej i subtelnym rozproszonym wzorze**

## **norament® 926 serra**



### **Art. 926 serra/3016**

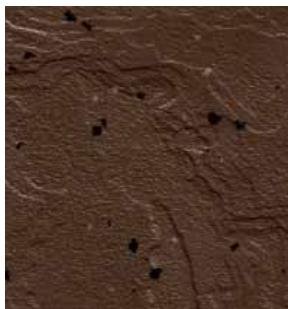
□ ~ 1004 mm x 502 mm

Połączenie z profilami nora®: E + U

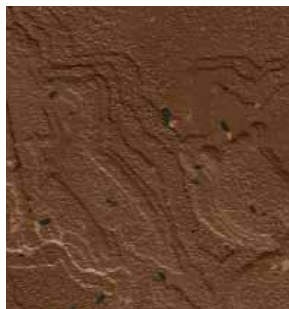
norament® 926 serra jest odporna na działanie większości olejów i tłuszczów.

Z płytek norament® 926 serra o wymiarze standardowym 1004 mm x 502 mm mogą być przycinane mniejsze formaty dla uzyskania indywidualnych kombinacji.

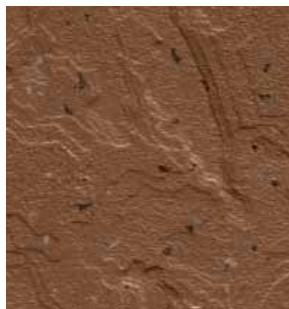
Na życzenie dostarczamy płytki ze ściętymi krawędziami, dzięki czemu mocniej podkreślony jest charakter płytek na układanej powierzchni.



**4914**



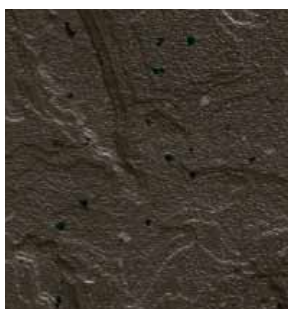
**4915**



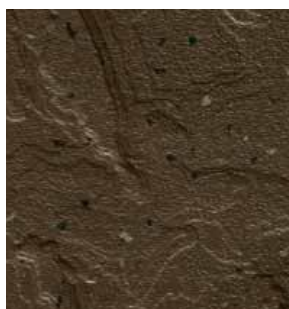
**4916**



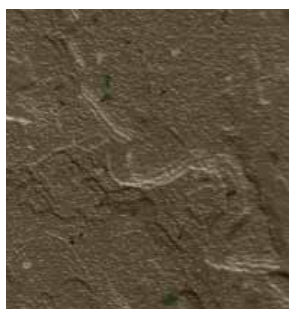
**4917**



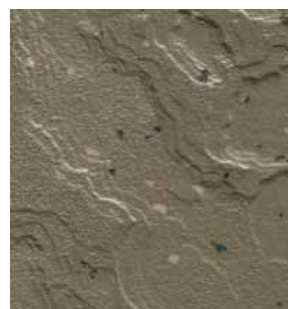
**4918**



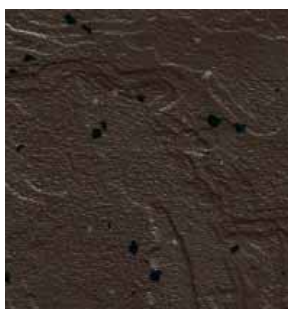
**4919**



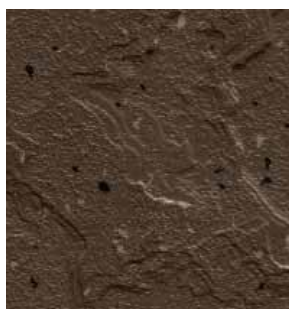
**4920**



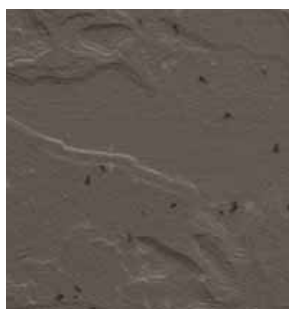
**4921**



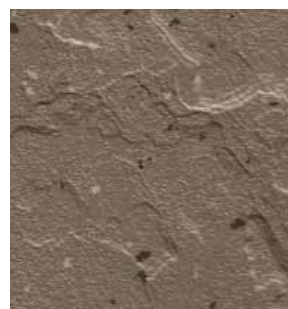
**4922**



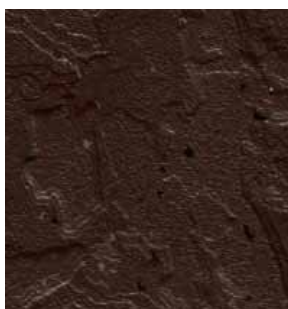
**4923**



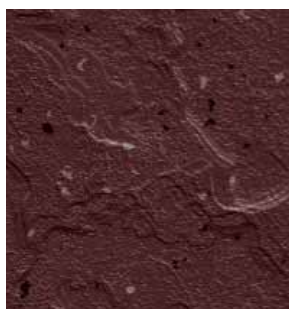
**4824**



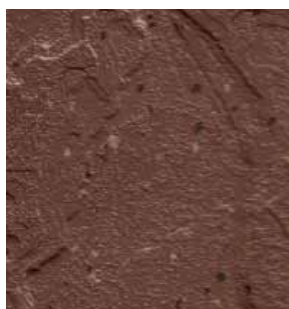
**4924**



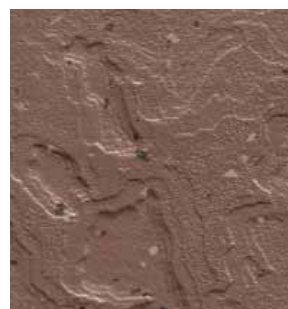
**4925**



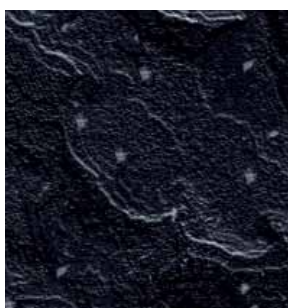
**4926**



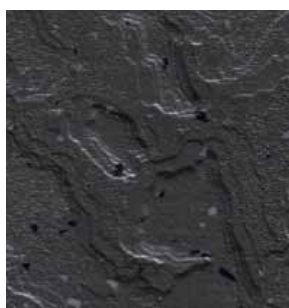
**4927**



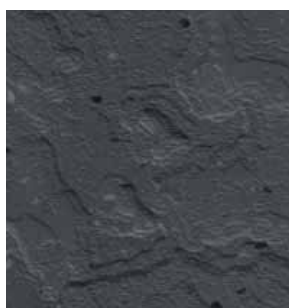
**4928**



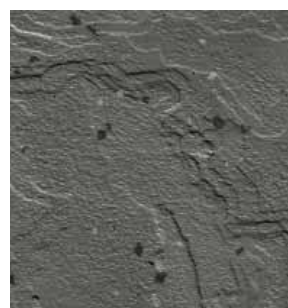
**4823**



**4929**



**4821**



**4930**