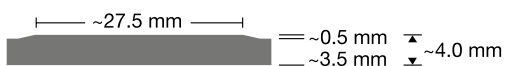


Kauczukowa wykładzina podłogowa wysoce odporna na oleje i smary



norament[®] 926 xi



Art. 926 xi/354

□ ~ 1004 mm x 1004 mm

Połączenie z profilami **nora[®]**: E + U

norament[®] 926 xi · Ze strukturą reliefową




Art. 926 xi/3016

Szczególne własności antypoślizgowe R10

□ ~ 1004 mm x 502 mm

Połączenie z profilami **nora[®]**: E + U

Profile schodowe **norament[®]**

 Kolory oznaczone tym symbolem są również dostępne jako profile schodowe **norament[®] 926 xi** z okrągłą pastylką o wysokości 0,5 mm.

- **Kauczukowa wykładzina podłogowa wysoce odporna na oleje i smary**
- **Odpowiednia dla ruchu wózków widłowych**



┌ **0716**



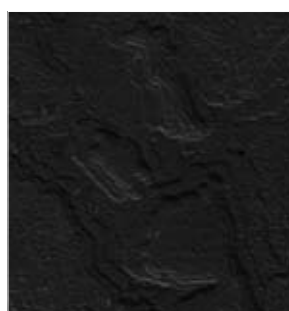
┌ **0749**



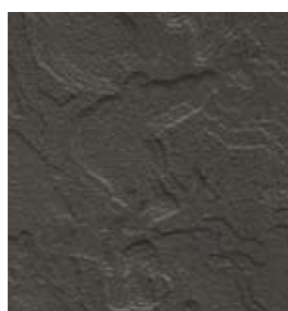
┌ **0884**



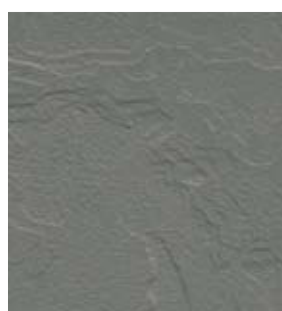
┌ **0319**



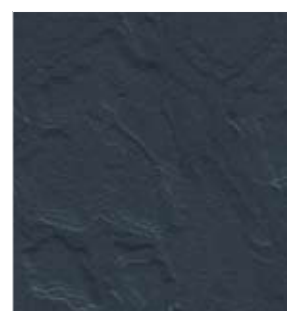
0716



0749



0884



0319